

Żywica epoksydowa

## PCI Durapox® Premium Multicolor

## PCI Durapox® Premium

do wyklejania i spoinowania obciążonych chemikaliami okładzin ceramicznych

PCI Durapox Premium Multicolor, dostępna na życzenie w 390 kolorach;  
PCI Durapox Premium, 17 kolorów standardowych

### Zakres stosowania

- Do zastosowań wewnętrznych i zewnętrznych.
- Do posadzek i ścian.
- Dzięki niezwykle bogatej palecie barw – 390 kolorów – do realizacji najbardziej wyrafinowanych kompozycji barwnych w dziedzinie okładzin – do luksusowych pomieszczeń mieszkalnych, usługowych, handlowych itp.
- Do chemoodpornego i wodoszczelnego, wyklejania i spoinowania okładzin płytkowych na podłożach mineralnych (posadzkach betonowych, jastrychach i tynkach cementowych), stali i aluminium, na uszczelnieniu PCI Apoflex®, w kuchniach

zbiorowego żywienia, browarach, mleczarniach, serowniach, rzeźniach, chłodniach, papierniach, laboratoriach chemicznych, akumulatorowniach, galwanizerniach, garbarniach, zakładach przetwórstwa soków owocowych, w innych zakładach przemysłu spożywczego i chemicznego, w szpitalach, w nieckach i na plażach basenów solankowych i termalnych, w saunach parowych, obiektach SPA.

- Szczególnie do okładzin mozaikowych (szklanych i gresowych).

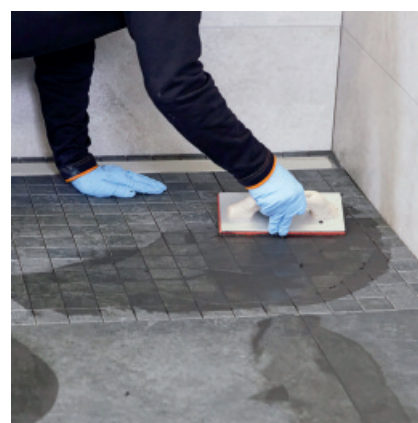
### Właściwości produktu

- 2-składnikowa.
- Wodoszczelna, odporna na starzenie i warunki atmosferyczne.
- Chemoodporna.
- Wysoki opór dyfuzyjny dla pary wodnej.
- Łatwa w aplikacji - porównywalna do cementowych spoin tradycyjnych.
- Niespotykanie bogata kolorystyka - 17 kolorów standardowych i 390 odcieni barw na zamówienie.

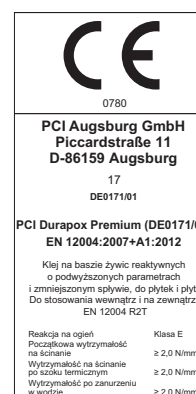
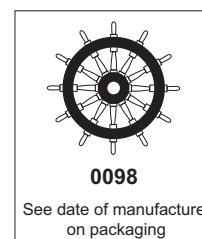


R2T

zgodnie z  
EN 12004-1



PCI Durapox® Premium (Multicolor) zapewnia bardzo łatwe spoinowanie - bez pozostałości uciążliwych zacieków i smug na powierzchni okładziny



## Właściwości produktu

- **Bardzo łatwo zmywalna** - przy użyciu PCI Durapox® Finish **brak zacieków i smug na powierzchni okładziny.**
- **Brak uciążliwego zapachu** w trakcie aplikacji.
- **Bardzo łatwa w utrzymaniu czystości** podczas eksploatacji - efekt „easy to clean”.
- **Współpracuje z taśmami PCI Pecitape® i z matami PCI Pecilastic® W.**
- **Niska ścieralność** – odporna na intensywne oddziaływanie tarcia posuwistego i tocznego oraz **na mycie myjkami wysokociśnieniowymi.**
- **Utwardza się bezskurczowo.**
- **Bardzo wysoka przyczepność do niemal wszystkich materiałów budowlanych.**
- **Bardzo duży zakres szerokości spoin** – od 1 do 20 mm.
- **Odporna na szok termiczny** przy krótkotrwałym obciążeniu parą wodną pod ciśnieniem.
- **Nie zawiera rozpuszczalników.**
- **Zgodna z normą PN-EN 12004 – klasa R2T.**
- **Zgodna z normą PN-EN 13888 - klasa RG**
- **Charakteryzuje się bardzo niską emisją substancji szkodliwych** - posiada **znak EMICODE EC 1 PLUS.**

## Dane techniczne

Baza materiałowa	żywica epoksydowa z mialkimi napelniaczami i pigmentami
Składniki	produkt 2-składnikowy
Trwałość składowania	15 miesięcy
Składowanie	w suchym miejscu, nie składować długotrwale w temperaturze powyżej +30 °C
Opakowanie	puszka zespolona 2,0 kg (1,45 kg składnika bazowego + 0,55 kg utwardzacza) puszka zespolona 5,0 kg (3,625 kg składnika bazowego + 1,375 kg utwardzacza) PCI Durapox® Premium Multicolor tylko w puszkach zespolonych 2,0 kg
Kolory:	
- nr 01 brylantowobiały	nr art./kod EAN 3750/8 (2 kg); 3763/8 (5 kg)
- nr 02 beż bahama	nr art./kod EAN 3758/4 (2 kg); 3768/3 (5 kg)
- nr 03 karmel	nr art./kod EAN 3757/7 (2 kg)
- nr 05 średniobrazowy	nr art./kod EAN 3755/3 (2 kg)
- nr 11 jaśmin	nr art./kod EAN 3772/0 (2 kg)
- nr 16 srebrnoszary	nr art./kod EAN 3751/5 (2 kg); 3764/5 (5 kg)
- nr 19 bazalt	nr art./kod EAN 3771/3 (2 kg); 3779/9 (5 kg)
- nr 21 jasnoszary	nr art./kod EAN 3770/6 (2 kg)
- nr 22 piaskowoszary	nr art./kod EAN 3752/2 (2 kg); 3765/2 (5 kg)
- nr 23 świetlistoszary	nr art./kod EAN 3762/1 (2 kg); 3780/5 (5 kg)
- nr 31 cementowoszary	nr art./kod EAN 3753/9 (2 kg); 3766/9 (5 kg)
- nr 40 czarny	nr art./kod EAN 3761/4 (2 kg)
- nr 41 ciemnobrazowy	nr art./kod EAN 3706/7 (2 kg)
- nr 43 pergamon	nr art./kod EAN 3788/1 (2 kg)
- nr 47 antracyt	nr art./kod EAN 3754/6 (2 kg); 3767/6 (5 kg)
- nr 55 orzechowobrazowy	nr art./kod EAN 3791/1 (2 kg)
- nr 57 brąz sami	nr art./kod EAN 3790/4 (2 kg)
<b>PCI Durapox® Premium Multicolor</b>	
390 różnych kolorów, które można określić przy użyciu spektrofotometru PCI ColorCatch Nano lub wzornika PCI Fugenfarbfächer	

## Dane techniczne

Zużycie:	ok. 1600 g/m <sup>2</sup> i mm grubości warstwy
- wyklejanie płytek pacą zębatą:	
- 4 mm	ok. 1900 g/m <sup>2</sup>
- 6 mm	ok. 2300 g/m <sup>2</sup>
- 8 mm	ok. 3200 g/m <sup>2</sup>
- 10 mm	ok. 3800 g/m <sup>2</sup>
- spoinowanie:	
- płytki 20 × 20 cm (szerokość spoiny 5 mm, głębokość spoiny 8 mm)	ok. 700 g/m <sup>2</sup>
- mozaika 5 × 5 cm (szerokość spoiny 3 mm, głębokość spoiny 5 mm)	ok. 1000 g/m <sup>2</sup>
- gres 30 × 60 cm (szerokość spoiny 4 mm, głębokość spoiny 8 mm)	ok. 300 g/m <sup>2</sup>
Temperatura aplikacji i podłoża	+10 °C do +25 °C
Czas użycia*	ok. 45 minut
Czas otwarty klejenia*	ok. 60 minut
Zdolność do emulgacji, możliwość zmywania*	ok. 60 minut
Czasy utwardzania*:	
- wyklejona okładzina ceramiczna:	
- spoinowanie na ścianach możliwe po	ok. 4 godzinach
- wchodzenie/spoinowanie na posadzkach możliwe po	ok. 16 godzinach
- zaspoinowane okładziny posadzkowe:	
- wchodzenie możliwe po	ok. 16 godzinach
- obciążenie wodą/chemikaliami możliwe po	ok. 3/7 dniach
Odporność termiczna	-20 °C do +80 °C
Grubość warstwy kleju	od 1 mm
Szerokość spoiny	od 1 do 20 mm
Reakcja na ogień wg EN 13501	klasa E
Przyczepność początkowa	≥ 2,0 MPa
Przyczepność po zanurzeniu w wodzie	≥ 2,0 MPa
Wytrzymałość na ścinanie po szoku termicznym	≥ 2,0 MPa

\* Przy +23 °C i 50% względnej wilgotności powietrza. Wyższa temperatura i niższa wilgotność skracają, niższa temperatura i wyższa wilgotność wydłużają podane czasy.

## Przygotowanie podłoża

### Wyklejanie płytek

- Podłoże powinno być równe, zwarte, nośne i czyste, tj. pozbawione wszelkich substancji zmniejszających przyczepność.
- Do wyrównywania posadzek cementowych zaleca się użycie masy poziomującej PCI Pericem®. Do równania ścian oraz do punktowego równania posadzek można użyć masy szpachlowych PCI Nanocret®.

- Alternatywnie można szpachlować podłoża z użyciem zaprawy PCI Durapox® Premium.
- Wilgotność szczątkowa podłoża cementowych nie powinna przekraczać 4 % CM.

### Spoinowanie

- Spoiny muszą być suche i czyste (pozbawione pyłu, tłuszczu i innych substancji antyadhezyjnych).

- Po wyklejeniu płytek usunąć całkowicie zaprawę klejącą ze spoin i dokładnie je oczyścić.
- W momencie spoinowania zaprawa klejąca musi być całkowicie utwardzona.

## Sposób użycia

### Przygotowanie zaprawy

- 1 Dodać cały utwardzacz do składnika bazowego i przez min. 3 minuty intensywnie wymieszać (najlepiej spiralnym) mieszadłem zamontowanym w wiertarce wolnoobrotowej (maks. 300 obr./min.) do uzyskania jednorodnej plastycznej masy.
- 2 Przełożyć całą masę do innego czystego naczynia i ponownie dokładnie przemieszać.

### Układanie płytek

- 1 Najpierw gładką stroną pacy rozetrzeć na podłożu cienką warstwę kontaktową.
- 2 Następnie odpowiednią pacą zębatą nanieść (możliwie w jednym kierunku) na świeżą warstwę kontaktową zaprawę klejącą. Nanosić tylko tyle zaprawy, ile można obłożyć płytkami w czasie otwartym klejenia.
- 3 Lekko posuwistym ruchem ułożyć płytki na zaprawie klejowej, docisnąć i ustawić we właściwym położeniu.

### Spoinowanie

- 1 Szlamowanie  
Nanieść zaprawę na powierzchnię okładziny. Packą gumową do spoinowania wprowadzić materiał w spoiny i ściągnąć nadmiar diagonalnie do kierunku fug.
- ### Zmywanie po spoinowaniu
- 1 Po ok. 10 - 45 minutach od spoinowania rozcieńczyć pozostałości spoiny na okładzinie, wykonując okrężne ruchy miękką gąbką nawilżoną niewielką ilością wody o temperaturze zbliżonej do temperatury ciała. Nie stosować gorącej wody!
  - 2 Następnie packą z miękką gąbką zebrać pozostałości żywicy z okładziny, często przy tym płuczac gąbkę.
  - 3 Moment modelowania i powtórnego zmycia okładziny zależy od warunków klimatycznych otoczenia. W typowych warunkach (w temperaturze ok. +20 °C) można to wykonać po ok. 75 minutach od mieszania zaprawy. W tym celu należy użyć powtórnie packi z miękką

gąbką i często ją płukać. Po zmyciu każdego 5 - 10 m<sup>2</sup> okładziny należy zmieniać wodę. W celu ułatwienia zmycia cienkiego filmu żywicy, pozostającego na płytkach przy końcu mycia, zaleca się przed zmywaniem spryskać powierzchnię okładziny środkiem PCI Durapox® Finish. Alternatywnie można do czystej wody do zmywania dodać koncentratu PCI Durapox® Finish (objętościowo ok. 1 % ilości wody).

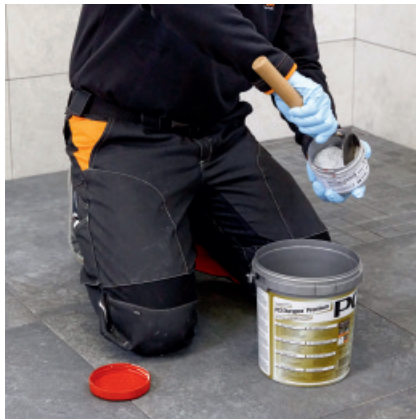
- 4 Po wyschnięciu okładziny zaleca się jeszcze tego samego dnia dokładnie skontrolować czystość i w razie potrzeby powtórzyć czynność mycia.
- 5 Po utwardzeniu się zaprawy w spoinach, można jeszcze następnego dnia usunąć ewentualne pozostałe zacieki przy użyciu środka PCI Durapox® Finish. Do likwidacji intensywniejszych i zaschniętych zabrudzeń należy użyć żelu PCI Spezial-Reiniger Epoxi.

## Karta techniczna

### PCI Durapox® Premium Multicolor PCI Durapox® Premium



Otworzyć opakowanie (2 kg) PCI Durapox® Premium (Multicolor) i odłączyć utwardzacz.



Dodać utwardzacz do składnika bazowego.



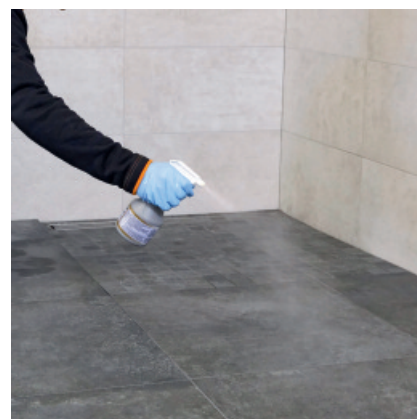
Dokładnie wymieszać. Dla zapewnienia jednorodności mieszanki przełożyć ją do innego czystego naczynia i ponownie wymieszać.



Przy pomocy packi z twardej gumy wprowadzić PCI Durapox® Premium (Multicolor) w spoiny i diagonalnie do kierunku fug ściągnąć nadmiar produktu.



Po ok. 10 - 45 min. rozcieńczyć pozostałości spoiny packą z miękką gąbką lekko nawilżoną wodą i zmyć do czysta.



Po ok. 60 minutach, przed końcowym zmywaniem, spryskać okładzinę płynem PCI Durapox® Finish.



Alternatywnie można przygotować roztwór wody do zmywania z dodatkiem ok. 1% (np. 50 g koncentratu na 5 l wody) koncentratu PCI Durapox® Finish.



Następnie przy pomocy packi z miękką gąbką usunąć pozostałe zacieki i zmyć okładzinę do czysta.



Dopilnować regularnego zmieniania wody do zmywania co ok. 5 - 10 m<sup>2</sup>

## Karta techniczna

PCI Durapox® Premium Multicolor PCI Durapox® Premium



01 brylantowobiały



02 beż bahama



16 srebrnoszary



22 piaskowoszary



31 cementowoszary



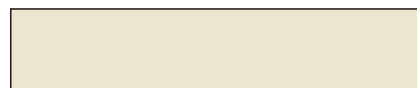
47 antracyt



03 karmel



05 średniobrązowy



11 jaśmin



19 bazalt



21 jasnoszary



23 świetlistoszary



40 czarny



41 ciemnoobrązowy



55 orzechowobrązowy



57 brąz sarni

Zastrzega się możliwość różnic koloru, uwarunkowanych drukiem.

### PCI Durapox Premium Multicolor

Niemal nieograniczony wybór kolorów.

Z pomocą spektrofotometru PCI

Colorcatch Nano i oprogramowania

PCI-App Multicolor można bardzo łatwo

określić cyfrowo pożądany odcień

barwy. Bliższe informacje można

znaleźć na [www.pci-multicolor.com](http://www.pci-multicolor.com)



## Odporność chemiczna (po oddziaływaniu przez 500 godzin w temperaturze +20 °C)

	Koncentracja (% wagowe)	Odporność		Koncentracja (% wagowe)	Odporność
<b>Kwasy nieorganiczne</b>			<b>Paliwa, oleje</b>		
kwaz fosforowy	do 50%	+	benzyna bezołowiowa		+
kwaz azotowy	do 20%	+ (przebarwienie)	benzyna zaolwiona		+
kwaz solny	do 37%	+	benzyna super		+
kwaz siarkowy	do 70%	+ (przebarwienie)	olej napędowy		+
			bioolej napędowy		+
<b>Kwasy organiczne (przebarwienie)</b>			paliwa lotnicze		+
kwaz mrówkowy	do 5%	(+)	olej silnikowy		+
kwaz borowy	do 10%	+	olej silnikowy olej opałowy lekki (EL)		+
kwaz octowy	do 10%	(+)	olej opałowy ciężki		+
kwaz mlekowy	do 10%	(+)	olej parafinowy		+
kwaz szczawiowy	do 10%	+	olej hydrauliczny		+
kwaz winny	do 25%	+	olej silikonowy		+
kwaz cytrynowy	do 10%	+	olej jadalny		+
			terpentyna		+
<b>Zasady</b>			<b>Rozpuszczalniki</b>		
amoniak	do skoncentrowanego	+	aceton		(+)
roztwór wodorotlenku wapnia	do skoncentrowanego	+	butanol		(+)
wodorotlenek potasu	do 50%	+	etanol		(+)
podchloryn sodu	do 50%	+	alkohol izopropylowy		(+)
			eter naftowy		(+)
<b>Sole</b>			formaldehyd		+
roztwór chlorku glinu	do 30%	+	ksylen		(+)
roztwór siarczanu glinu	do 40%	+	octan etylu	do 20%	(+)
roztwór chlorku amonu	do 10%	+	benzyna do czyszczenia		(+)
roztwór węglanu amonu	do 50%	+			
roztwór azotanu amonu	do 50%	+	<b>Inne</b>		
roztwór siarczanu amonu	do 50%	+	Witty Pool Rot SE		+
roztwór chlorku baru	do 40%	+	wody agresywne w stosunku do betonu		+
roztwór chlorku wapnia	do 40%	+	piwo		+
roztwór azotanu wapnia	do 50%	+	Coca-Cola		+
roztwór siarczanu żelaza	do 30%	+	ftalan dibutyłu		+
roztwór węglanu wapnia	do 20%	+	roztwór wywoływacza		+
roztwór nadmanganianu potasu	do 5%	+	gliceryna		+
		(przebarwienie)			
roztwór soli kuchennej	do nasyconego	+	serwatka		+
roztwór siarczanu miedzi	do 15%	+	nadtlenek wodoru	do skoncentrowanego	+
roztwór tiosiarczanu sodu	do 20%	+			
roztwór chlorku cynku	do 50%	+			
solanki		+			

objaśnienia symboli: + = odporny; (+) = krótkotwale odporny; - = nieodporny

## Zalecenia i uwagi

- Optymalna temperatura do spoinowania za pomocą PCI Durapox® Premium (Multicolor) wynosi +20 °C.
- Produkt nie zastępuje hydroizolacji podpłytkowej.
- Nie rozcieńczać produktu przed użyciem wodą, środkiem PCI Special- Reiniger Epoxi, spirytusem itp.
- PCI Durapox® Premium (Multicolor) zawiera pigmenty. Przed spoinowaniem nieglazurowanych lub szorstkich okładzin należy wykonać próbę.
- W przypadku uzupełniania spoin jest wymagana minimalna głębokość 3 mm.
- Po użyciu PCI Special-Reiniger Epoxi do czyszczenia okładziny, należy ją ponownie gruntownie przemyć czystą wodą.
- Utwardzoną żywicę oraz pozostałości z odstoju należy usuwać jako gruz budowlany.
- Narzędzia natychmiast po użyciu umyć wodą. W stanie utwardzonym możliwe jest tylko mechaniczne oczyszczenie.
- W przypadku krystalizacji składnika bazowego, należy go podgrzać w kąpielii wodnej (do 50 °C) i gruntownie wymieszać. Po ostudzeniu do temperatury pokojowej wymieszać z utwardzaczem.
- W przypadku PCI Durapox® Premium Multicolor kolor fugi uwidacznia się dopiero po dokładnym wymieszaniu. Zaleca się przed aplikacją porównanie tego koloru z kolorem zamówionym, a w razie wątpliwości co do zgodności kolorystycznej - wykonanie małej powierzchni próbnej.
- Na ocenę koloru fugi może wpływać faktura powierzchni i oświetlenie. Dlatego możliwe są nieznaczne różnice we wzrokowym odbiorze koloru zaaplikowanej fugi i koloru na listku wzornika PCI Fugenfarbfächer Multicolor.
- W przypadku okładzin z przezroczystej mozaiki zaleca się zarówno do klejenia jak i do spoinowania użyć zaprawy PCI Durapox® Premium (Multicolor).

## Wskazówki BHP

Oba składniki produktu zawierają substancje mogące wywoływać podrażnienia skóry, oczy i organów oddechowych. W trakcie pracy należy używać odzieży ochronnej, rękawic i okularów. Nie dopuszczać dzieci do kontaktu z produktem. W razie kontaktu

ze skórą umyć, używając dużej ilości wody i mydła. W przypadku kontaktu z oczami, przepłukać dużą ilością wody i udać się natychmiast do lekarza. W razie połknięcia wypłukać usta ostrożnie wodą, w żadnym razie nie prowokować wymiotów i natychmiast udać się do

lekarza. W przypadku złego samopoczucia udać się do lekarza. Przedstawić lekarzowi kartę charakterystyki lub opakowanie produktu.



## Karta techniczna

PCI Durapox® Premium Multicolor PCI Durapox® Premium

### Serwis dla projektantów

W sprawie doradztwa obiektowego i dodatkowych informacji należy zwracać

się do regionalnych doradców techniczno-handlowych PCI.

### Utylizacja odpadów

Dokładnie opróżnione opakowania po produktach PCI oraz pozostałe, nie wykorzystane resztki produktów należy

usuwać zgodnie z obowiązującymi przepisami.



#### Przedstawicielstwo i dystrybucja w Polsce:

Master Builders Solutions Polska Sp. z o.o.  
ul. Kazimierza Wielkiego 58  
32-400 Mysłenice  
Telefon: +48 12 372 80 35, +48 12 372 80 34  
[www.pci-polska.pl](http://www.pci-polska.pl)

W kartach technicznych podajemy ogólne wytyczne stosowania produktów. Rzeczywiste warunki aplikacji na budowach mogą odbiegać od informacji zawartych w niniejszej karcie technicznej. Z tego względu Użytkownik jest zobowiązany do dokonania sprawdzenia możliwości aplikacyjnych produktu w innych warunkach od podanych w karcie technicznej. W razie specjalnych wymagań należy zasięgnąć naszej porady technicznej.

Za niepełne i niewłaściwe dane w naszych kartach technicznych odpowiadamy tylko w razie rażącego zawinienia (działania umyślnego lub rażącego niedbalstwa); powyższe nie dotyczy ewentualnych roszczeń z tytułu ogólnych przepisów o odpowiedzialności za produkt.

Karta techniczna nr 478b wydanie: Marzec 2021.

Po wydaniu nowej karty technicznej dotychczasowa traci ważność.

Najnowsze wydanie aktualnej karty technicznej znajduje się na stronie internetowej [www.pci-polska.pl](http://www.pci-polska.pl)